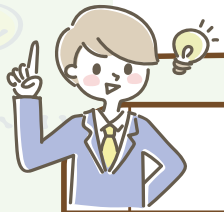


COMPASS発達支援センター小倉北  
訪問先施設からの事業所評価の集計結果(公表)



公表日：令和7年 3月 22日



チェック項目	はい	どちらともいえない	いいえ	ご意見	ご意見を踏まえた対応
1 訪問支援員からの助言や説明は、具体的でわかりやすく、取り入れやすいものであるか	6			<ul style="list-style-type: none"> <li>訪問支援員が長年、児童とご家族と関わられていることもあり、これまでの関わりも知る事が出来、良かったです。</li> <li>訪問支援記録を毎回頂き、説明などがとても分かりやすかったです。</li> <li>毎回の詳細の報告書を頂いておりますが、対象児童の見取りが詳しく書かれており、よく分かります。</li> <li>とてもよく見てくれて、アドバイスが的確なので助かっています。</li> </ul>	<ul style="list-style-type: none"> <li>利用児童について共通認識を持ち、連携して対応できることで、より良い支援につながり、訪問支援員としても大変ありがたく感じております。</li> <li>訪問記録が分かりやすいとご好評をいただき、感謝しております。今後も丁寧な報告を心がけてまいります。</li> <li>訪問記録を毎回しっかりと読んでいただき、誠にありがとうございます。</li> <li>利用児童にとってより良い支援が提供できるよう工夫を重ねております。学校の意向にも沿いながら、今後も丁寧な支援を続けてまいります。</li> </ul>
2 訪問支援員の支援に対する知識・技術等に満足しているか	6			<ul style="list-style-type: none"> <li>専門的な目線で観察していただき、その場で保育や援助のアドバイスを聞いたことで参考になります。</li> <li>児童に寄り添った声掛けや行動支援は、いつも素晴らしいと思います。参考にさせていただいています。</li> <li>対象児童は一斉指示を理解して行動する事が難しい為、手厚い支援をして頂きました。</li> <li>こちらの指導方針や交流について、交流担任の考えをよく理解していただき、サポートしていただいています。</li> </ul>	<ul style="list-style-type: none"> <li>保育園での取り組みは素晴らしく、私たちも参考にさせていただいております。</li> <li>担任の先生の支援を見ながら、対応に差異が生じないように、適切な声かけや関わり方を意識しています。</li> <li>大人数の中での一斉指示は事業所では見られないため、訪問を通じて支援の必要性を改めて実感しました。</li> <li>支援級や交流の場での過ごし方、自立に向けた支援の在り方について、改めて考えさせられました。今後も共通認識を大切にしながら、訪問支援を続けてまいります。</li> </ul>
3 訪問支援員は質問に対して、適時・適切に回答しているか	6			<ul style="list-style-type: none"> <li>質問や相談などは、すぐに回答・連絡をいただけました。</li> </ul>	<ul style="list-style-type: none"> <li>質問や相談には、迅速に対応するよう心がけています。</li> <li>必要な支援を速やかに提供できるよう、今後も質の高い支援に努めてまいります。</li> </ul>
4 保育所等訪問支援を利用したことで、課題や困りごとが解消または軽減されたか	6			<ul style="list-style-type: none"> <li>訪問支援員の方に保護者へ働きかけてもらって、療育センターへ繋げる事が出来、児童の様子を共有しながら、良い方向へ進めていく事が出来ています。</li> <li>4学年の児童が本学級には在籍しており、きめ細やかな指導が難しいときに支援していただき、有難かったです。</li> <li>対象児童は、登校渋りがありましたが、登校渋りが減ったり、訪問時に交流学級へ付き添っていただく事で、安心出来ました。</li> <li>トイレ利用について、苦手意識を持っていた対象児童でしたが、利用状況について改善されました。</li> <li>保護者との面談も積極的に行ってくれて、課題解消に役立ちました。</li> </ul>	<ul style="list-style-type: none"> <li>訪問を通じて、日中の様子を確認することで新たな気づきがあり、必要な支援につなげられたケースがありました。</li> <li>支援学級では、学年や特性の異なる児童が在籍しているため、対象児童以外の児童にも配慮しながら、丁寧に介入しました。</li> <li>対象児童が訪問支援の日を楽しみにしてくれたり、登校のきっかけになったことは、訪問支援の大きな利点だと感じました。</li> <li>トイレに不安のある児童に寄り添い、細やかな声かけや一緒にチャレンジすることで改善が見られ、良かったと思います。</li> <li>宿題に悩みを抱えていた児童が、担任の先生や放課後デイの協力を得ながら課題に取り組むことで、負担が軽減され、解決につながりました。</li> </ul>
5 事業所からの支援に満足しているか	5	1		<ul style="list-style-type: none"> <li>相談支援専門員と通所事業所との連携が共有出来ていなかったようで(園と家族、病院、通所事業所、相談支援、保育所訪問参加の担当者会議の設定時)、園での困り感が伝わっていない部分がありました。</li> <li>とても満足しています。来ていただける日を子どもたちも楽しみにしています。</li> <li>対象児童だけではなく、保護者の方の支援もしていただき、とても助かりました。</li> <li>訪問曜日が固定され、毎週火曜日の訪問の日は、助かっています。</li> <li>毎日来てほしいくらいです。</li> </ul>	<ul style="list-style-type: none"> <li>サービス担当者会議の調整において、相談支援専門員(同系列)が日程調整に難航していました。訪問時に困り感を伺い、仲介して日程調整ができましたが、それまで会議の日程が決まらず、不安を感じていたようです。今後も同系列として連携を強化し、スムーズな調整に努めていきます。</li> <li>子どもたちが喜んでくれることが励みになっています。今後も丁寧な支援を心がけていきます。</li> <li>対象児童と保護者様の意向を大切にしながら、学校や保育園などと連携し、より良い支援が提供できるよう努めていきます。</li> <li>曜日が固定されることで、スケジュールの見通しが立ちやすくなり、対象児童にとっても安心につながっていると感じます。</li> <li>満足していただけていることに、こちらこそ感謝しております。</li> </ul>

その他のご意見	ご意見を踏まえた対応
<ul style="list-style-type: none"> <li>保護者、学校と連携を取り、対応していただき、感謝しています。学校側が、保護者に伝えにくい事を、伝えていただいたり、関係機関へ同行していただいたり、対象児童・保護者にとって、心強かったと思います。今後も、COMPASSさんと学校の連携を大切にしたいです。担任が教室から動けない時、「交流での様子を見守る」と児童の交流に付き添って声掛けや支援をし、その時の様子を細かく報告していただいています。これからも、家庭・デイサービス・学校の架け橋として、協力させていただきたいです。</li> <li>訪問してもらえるのは有意義な事ですが、保育園は行事などがあり、いつものルーティンが出来ない事もあり、保育士もその子一人につけない事もあったりと、毎月決まった日をお願いすることが難しい事があります。</li> <li>保護者支援も分かりやすく、すぐに連絡を取っていただいた事で、次の事業所が保護者の希望に叶って良かったです。</li> <li>この制度を知らない学校や教員が多いと思います。また、保護者も同様、知らないと思います。他のお子さんにもこのような手厚いサポートを必要としている方が多くいらっしゃると思いますので、もっと知っていただき、利用しやすくなると良いかと思っております。</li> </ul>	<ul style="list-style-type: none"> <li>いつも細やかな連絡をいただき、支援しやすかったです。対象児童の様子を教えていただくことで、保護者様にも状況をお伝えでき、どのように支援を進めるべきか、一つずつ解決することができました。共通認識を持ち、適切な支援を行うことの大切さを改めて感じました。</li> <li>交流クラスへの付き添いでは、他児への配慮や担任の先生との連携など、ご負担も多かったかと思いますが、学校側が温かく受け入れてくださり、一緒に授業に参加させていただいたことで、クラスの様子を詳しく知ることができました。さまざまな取り組みの中で見える課題も多く、どこに支援が必要か、改めて考えさせられました。</li> <li>行事の際は訪問支援が難しい場合もありますので、ご都合やご要望に合わせ、今後も柔軟に対応してまいります。</li> <li>会議の調整や事業所探しは本来訪問支援の業務ではありませんが、ご相談を受け、相談支援専門員にお伝えしたり、間に入って調整することで、保護者様の意向に沿った支援につながったと感じています。</li> <li>COMPASSの訪問支援事業も開始から半年が経ち、その重要性を実感しています。学校での様子を保護者様が把握できるだけでなく、事業所と支援の統一を図ることができ、必要な支援が明確になりました。訪問支援を希望される保護者様も少しずつ増えており、今後さらに支援の充実につながることを期待しています。学校や保育園も支援に理解を示し、温かく受け入れてくださっており、大変感謝しています。今後も連携を深め、より良い支援の提供に努めてまいります。</li> </ul>

